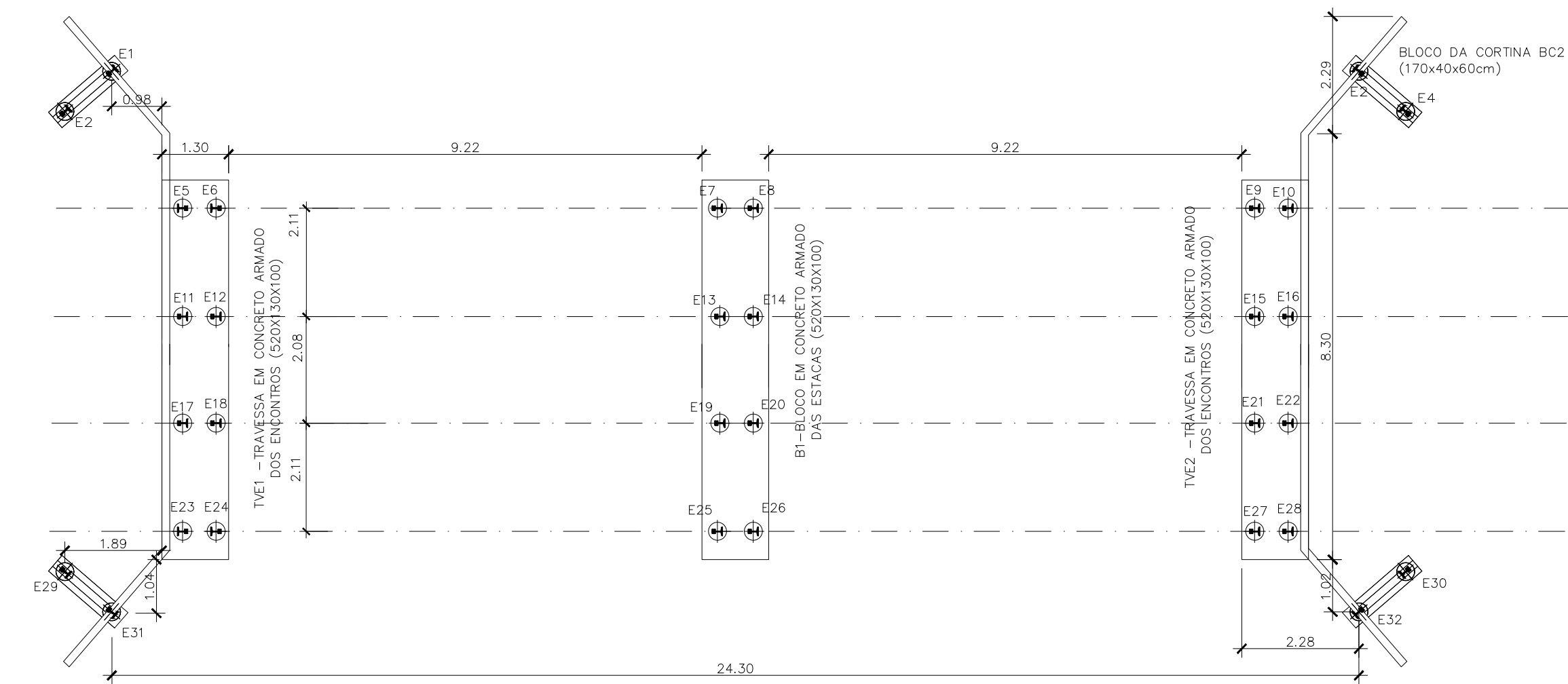
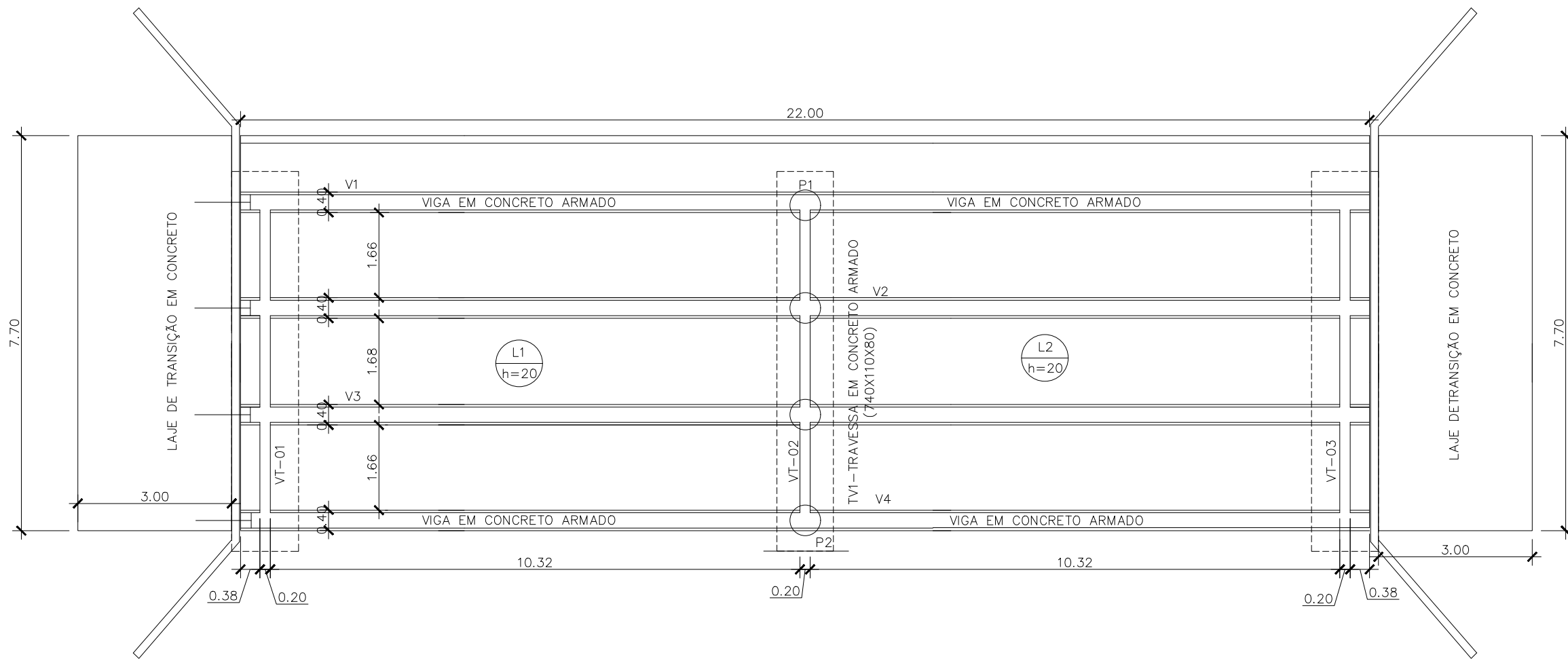


PLANTA DE LOCAÇÃO DAS ESTACAS
ESCALA: 1/100

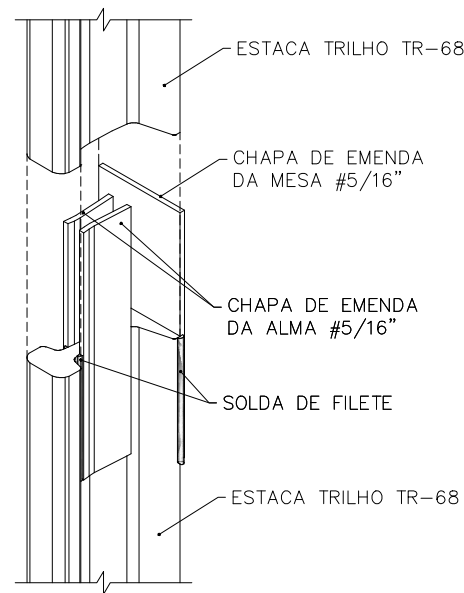


PLANTA DE FORMA DOS BLOCOS E TRAVESSAS DOS ENCONTROS
ESCALA: 1/100

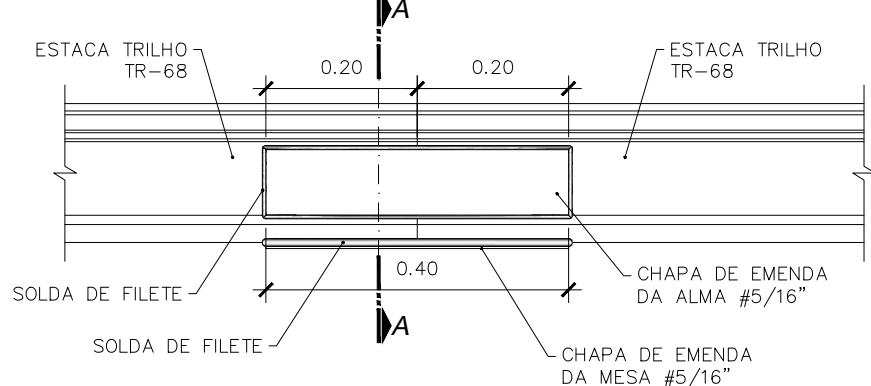


PLANTA DE FORMA DAS VIGAS
ESCALA: 1/100

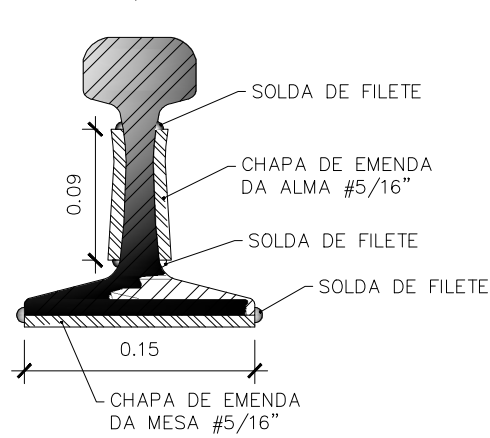
DETALHE ISOMÉTRICO DA EMENDA
ESC.: 1/10



VISTA LATERAL DO DETALHE DA EMENDA
ESC.: 1/10



CORTE A
ESC.: 1/5



.\000 - FISCALIZAÇÃO\LOCALIZAÇÃO.jpg

COORDENADAS:
LATITUDE: 1°30'16.94"S
LONGITUDE: 48°36'57.09"O

OBSERVAÇÕES:
01 - CONFERIR MEDIDAS NO LOCAL;
02 - FCK DO CONCRETO 40Mpa;
03 - AS COTAS ESTÃO EM METROS;
04 - RECOBRIMENTO DAS ARMADURAS,
BLOCOS 5cm/PILAR 5cm/
LAJE 3cm/ VIGAS 4cm E CORTINA 3cm.

CONFERIR MEDIDAS NO LOCAL - DIREITOS AUTORAIS RESERVADOS			
06			
05			
04			
03			
02			
01			
00			
REVISÃO	DESCRIÇÃO	DATA	RESP.

ELABORAÇÃO:

MATIAS COSTA DA SILVA
ENGENHEIRO CIVIL
CREA-PA: 151.793.702/7
PORTARIA Nº 0022/2025 SEMAT



PREFEITURA MUNICIPAL DE BARCARENA

SECRETARIA MUNICIPAL DE INFRAESTRUTURA E DESENVOLVIMENTO URBANO - SEMDUR
DEPARTAMENTO DE ENGENHARIA

PROJETO/OBJETO/LOCALIZAÇÃO
PROJETO ESTRUTURAL
Construção de uma Ponte de Concreto Armado na Travessa Vereador Alexandre Silva

PROCESSO:
016/2026

CONTEÚDO:
Planta de formas de vigas;
Planta de forma blocos de fundação;
Locação de estacas.

FOLHA
01

A. TERRENO: 00,00 m²	A. CONSTRUIR: 169,40 m²	A. AMPLIAR: 00,00 m²	A. TOTAL: 355,60 m²	FASE DO PROJETO: BÁSICO
DATA: ABRIL/2026	ESCALA: INDICADA	REVISÃO: REV. 00	ARQUIVO: PONTE_ALEXANDRE_EST_01_01_REV00	